

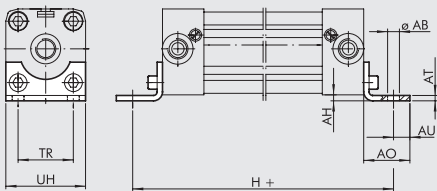
ACCESORIOS Y PIEZAS DE REPUESTO  
PARA CILINDROS SIN VÁSTAGO

FIJACIONES PARA CILINDROS SIN VÁSTAGO STD,  
CON GUÍA "V" Y CON GUÍA DE RECIRCULACIÓN DE BOLAS



PATA Ø 16; 25

+ = AÑADIR LA CARRERA

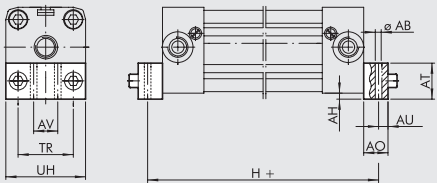


Código	Ø	ØAB	AH	AO	AT	AU	TR	UH	H	Peso [g]
W0950167001	16	3.6	1.5	14	1.6	4	18	26	150	10
W0950257001	25	5.5	2	22	2.5	6	27	40	232	32

Nota: n. 1 pieza para configuración completo de 2 tornillos

PATA Ø 32; 40

+ = AÑADIR LA CARRERA

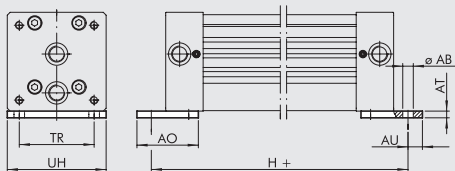


Código	Ø	ØAB	AH	AO	AT	AU	AV	TR	UH	H	Peso [g]
W0950327001	32	6.6	4	25	20	8	20	36	51	284	88
W0950407001	40	9	2	25	20	11.5	30	54	71	327	112

Nota: n. 1 pieza para configuración completo de 2 tornillos

PATA Ø 63

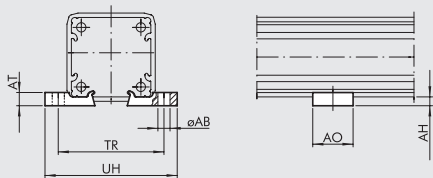
+ = AÑADIR LA CARRERA



Código	Ø	ØAB	AT	AO	AU	TR	UH	H	Peso [g]
W0950637001	63	11	7	64	15	78	103	460	360

Nota: n. 1 pieza para configuración completo de 2 tornillos

SEMI SOPORTE INTERMEDIO Ø 16; 25 PARA STD Y GUÍA A "V"

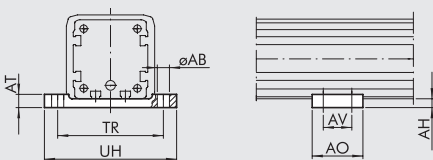


Código	Ø	ØAB	AH	AO	AT	TR	UH	Peso [g]
W0950167031	16	5.5	3	20	5	41	53	4
W0950257031	25	5.5	4	20	6	48	60	6
0950254094*	25	5.5	4	20	6	48	60	6

Nota: n. 1 pieza para confección

\* Solo para version guía a "V"

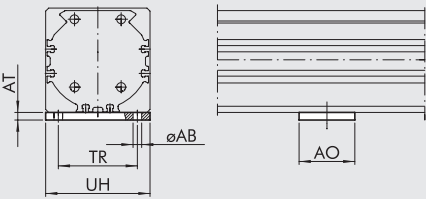
KIT SOPORTE INTERMEDIO Ø 32; 40 PARA STD Y GUÍA A "V"



Código	Ø	ØAB	AH	AO	AT	AV	TR	UH	Peso [g]
W0950327032	32	6.5	5	55	8	40	61.5	73	72
W0950407032	40	6.5	7	60	8	45	70÷75	85	104

Nota: n. 1 pata completa de n. 4 tornillos, n. 4 placa de fijación

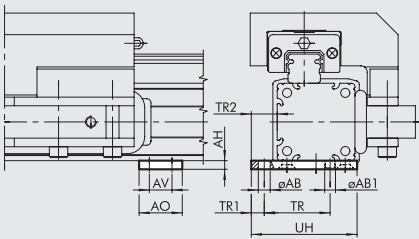
KIT SOPORTE INTERMEDIO Ø 63 STD, GUÍA A V, GUÍA DE RODAMIENTOS PARA POSICIÓN VERTICAL



Código	Ø	ØAB	AH	AO	AT	TR	UH	Peso [g]
W0950637032	63	8.5	7.5	55	7.5	78	103	330

Nota: n. 1 pata completa de n. 4 tornillos, n. 4 placa de fijación

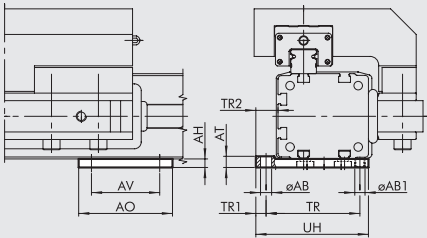
KIT SOPORTE INTERMEDIO Ø 16 ÷ 25 PARA GUÍA DE RODAMIENTOS



Código	Ø	ØAB	ØAB1	AH	AO	AV	TR	TR1	TR2	UH
W0950164004	16	3.5	M3	3	12	6	20	4	8	32.5
W0950254004	25	5.5	M5	4	20	10.5	30.5	6	12	49

Nota: servida completa de n. 4 tornillos

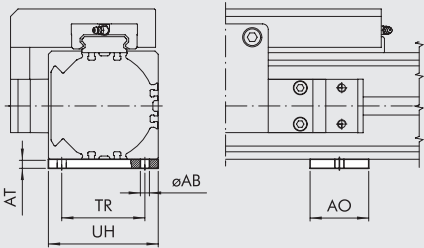
KIT SOPORTE INTERMEDIO Ø 32 ÷ 40 PARA PARA GUÍA DE RODAMIENTOS



Código	Ø	ØAB	ØAB1	AH	AO	AT	AV	TR	TR1	TR2	UH
W0950324004	32	6.5	M6	5	55	5	40	55	6	13	66
W0950404004	40	6.5	M6	6.6	60	8	45	63	7.5	15	77

Nota: servida completa de n. 4 tornillos, n. 4 placa

KIT SOPORTE INTERMEDIO Ø 63 PARA GUÍA DE RODAMIENTOS PARA POSICIÓN HORIZONTAL



Código	Ø	ØAB	AH	AO	AT	TR	UH
W0950637036	63	8.5	7.5	55	8.5	78	103

Nota: servida completa de n. 4 tornillos, n. 4 placa

NOTAS

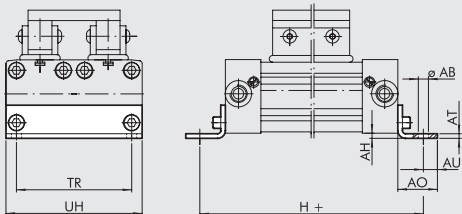


FIJACIONES PARA CILINDRO SIN VÁSTAGO

SERIE DOUBLE

PATA DOUBLE Ø 16; 25

+ = AÑADIR LA CARRERA

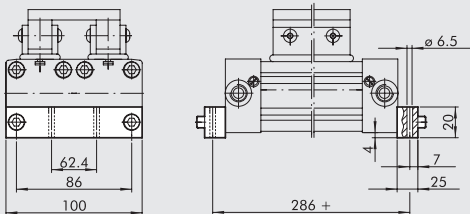


Código	Ø	ØAB	AH	AO	AT	AU	TR	UH	H	Peso [g]
W0950168001	2x16	3.6	1.5	14	1.6	4	42	51	150	18
W0950258001	2x25	5.5	2	22	2.5	6	63	72	232	54

Nota: n. 1 pieza para configuración completo de 2 tornillos

PATA DOUBLE Ø 32

+ = AÑADIR LA CARRERA

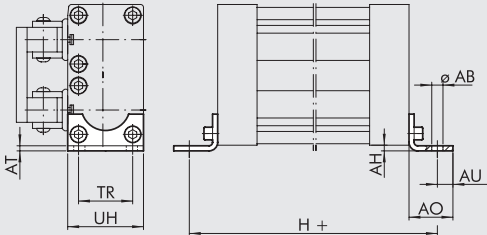


Código	Descripción	Peso [g]
W0950328036	Piedino DOUBLE Ø 32	156

Nota: n. 1 pieza para configuración completo de 2 tornillos

PATA VERTICAL Ø 16; 25

+ = AÑADIR LA CARRERA

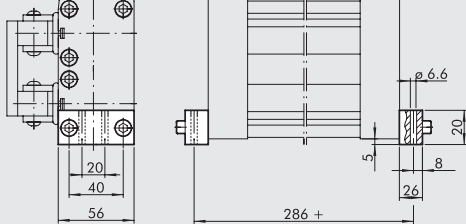


Código	Ø	ØAB	AH	AO	AT	AU	TR	UH	H	Peso [g]
W0950167001	2x16	3.6	1.5	14	1.6	4	18	26	150	10
W0950257001	2x25	5.5	4	22	2.5	6	27	40	232	32

Nota: n. 1 pieza para configuración completo de 2 tornillos

PATA VERTICAL Ø 32

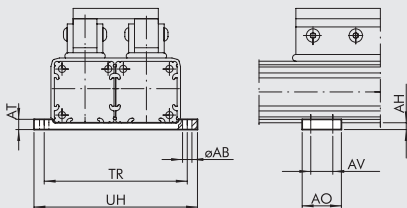
+ = AÑADIR LA CARRERA



Código	Descripción	Peso [g]
W0950328035	Piedino verticale Ø 32	92

Nota: n. 1 pieza para configuración completo de 2 tornillos

SOPORTE INTERMEDIO DOUBLE Ø 16 ÷ 32



Código	Ø	ØAB	AH	AO	AT	AV	TR	UH	Peso [g]
W0950168037	2x16	3.5	3	12	6	6	60.5	64	16
W0950258037	2x25	5.5	4	20	6	10.5	84.5	96	34
W0950328037	2x32	6.5	5	55	8	40	111.5	123	96

Nota: servida completa de n. 8 tornillos, n. 8 placas de fijación (placas solo para Ø 32)

ACTUADORES

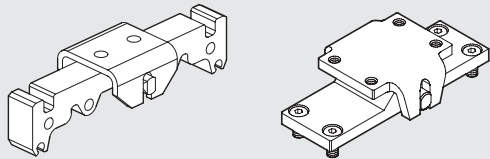
ACCESORIOS Y PIEZAS DE REPUESTO PARA CILINDROS SIN VÁSTAGO

ACCESORIOS PARA TRANSFORMACIÓN  
CILINDROS SIN VÁSTAGO STD EN BASCULANTE

KIT DE TRANSFORMACIÓN EN VERSIÓN BASCULANTE

Ø16÷40

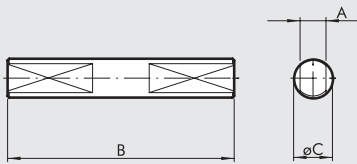
Ø63



Código	Ø	Peso [g]
W0950167035	16	34
W0950257035	25	118
W0950327035	32	450
W0950327035	40	450
W0950637035	63	810

Nota: Ø 16 ÷ 40: servida completa de n. 1 adaptador, n. 1 soporte, n. 1 perno, n. 1 casquillo  
Ø 63: servida completa de n.1 pata, n.1 soporte, n. 1 perno, n. 2 casquillos, n. 4 tornillos

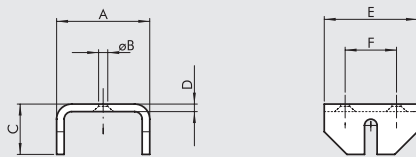
PERNO CARRO BASCULANTE



Código	Ø	A	B	ØC	Peso [g]
W0950167034	16	2.9	28	5	6
W0950257034	25	5	42	8	16
W0950327034	32	8	70	12	52
W0950327034	40	8	70	12	52
W0950637034	63	10	82	14	100

Nota: n. 1 pieza para confección

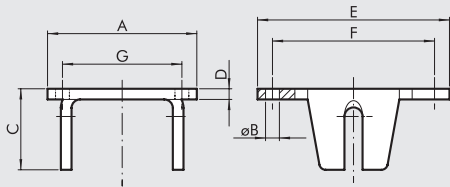
SOPORTE BASCULANTE Ø 16; 25



Código	Ø	A	ØB	C	D	E	F	Peso [g]
W0950167033	16	25	4.5	13	2	20	10	14
W0950257033	25	37	5.5	20	3	30	16	40

Nota: n. 1 pieza para confección

SOPORTE BASCULANTE Ø 32; 40; 63



Código	Ø	A	ØB	C	D	E	F	G	Peso [g]
W0950327033	32	70	6.5	38	5	90	75	55	274
W0950327033	40	70	6.5	38	5	90	75	55	274
W0950637033	63	80	M8	32	8	80	65	37	400

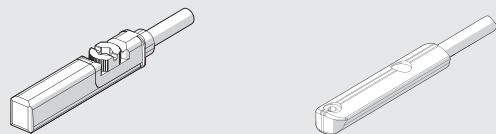
Nota: n. 1 pieza para confección

ACCESORIOS: SENSORES MAGNÉTICOS

SENSOR INSERTABLE

SENSOR TIPO CUADRADO  
Última generación, fijación segura

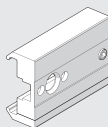
SENSOR TIPO OVALADO  
Tradicional



Para códigos y datos técnicos generales, véase el capítulo A6.

Nota: para los cilindros sin vástago de Ø 25 con guía en "V", utilizar sólo la versión HS del tipo ovalado

SOPORTE PORTA-SENSOR Ø 16; 25

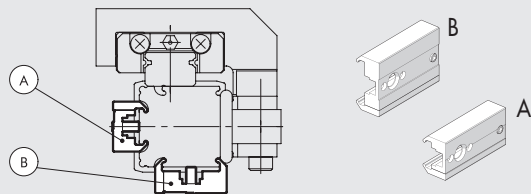


Código	Descripción
0950164001	Soporte porta-sensor STD

Nota: servida completa de n. 1 tornillo, n. 2 tornillos



SOPORTE PORTA-SENSOR Ø 16 PARA CILINDRO GUÍA DE RODAMIENTOS

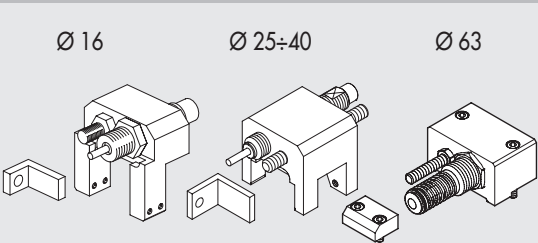


Código portasensor	Descripción portasensor	Tipo portasensor	Montaje lado opuesto al carril	Montaje lado opuesto a la guía
0950164003	Soporte sensor corto	A	•	
0950164001	Soporte sensor std	B		•

Nota: servido completo de n. 2 tornillos y n. 1 pasador

ACCESORIOS: DECELERADORES

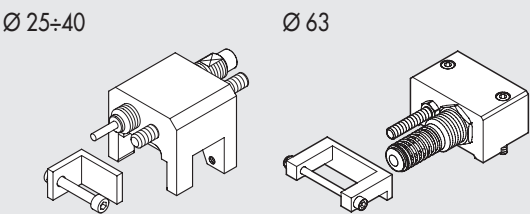
KIT FINAL DE CARRERA REGULABLE Y DECELERADORES PARA CILINDRO STD Y GUÍA DE RODAMIENTOS



Código	Descripción	Peso [g]
0950164002	Final carrera y decel. cil. sin vastago Ø 16	125
0950254002	Final carrera y decel. cil. sin vastago Ø 25	260
0950324002	Final carrera y decel. cil. sin vastago Ø 32	460
0950404002	Final carrera y decel. cil. sin vastago Ø 40	730
0950634002	Final carrera y decel. cil. sin vastago Ø 63	1620

Nota: servido completo con n.1 soporte decelerador, n. 1 decelerador std, n. 1 tuercas decelerador, n. 1 pasador final de carrera, n. 1 tuercas pasador, n.1 escuadra, n.1 tornillos escuadra (n. 2 para Ø 63) , n. 4 pasador de bloqueo (para Ø 16 y Ø 25), n. 4 placa de bloqueo con n. 4 tornillos (para Ø 32 y Ø 40)

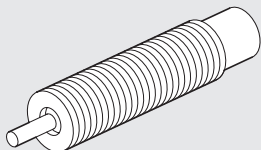
KIT FINAL DE CARRERA REGULABLE Y DECELERADORES PARA CILINDRO GUÍA "V"



Código	Descripción	Peso [g]
0950254004	Final carrera y decel. cil. sin vastago Ø 25	260
0950324004	Final carrera y decel. cil. sin vastago Ø 32	460
0950404004	Final carrera y decel. cil. sin vastago Ø 40	730
0950634004	Final carrera y decel. cil. sin vastago Ø 63	1620

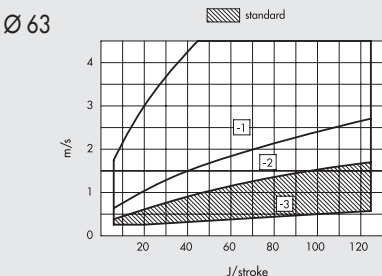
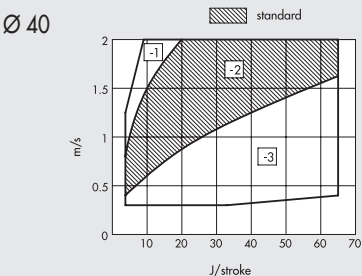
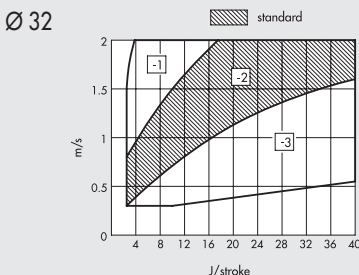
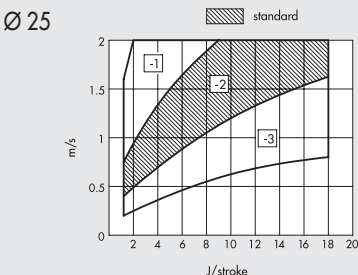
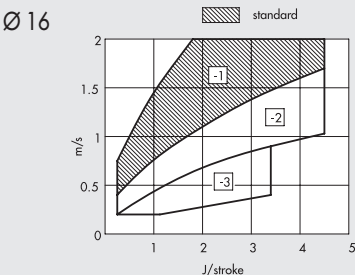
Nota: servido completo con n.1 soporte decelerador, n.1 decelerador std, n. 1 tuercas decelerador, n. 1 pasador final de carrera, n. 1 tuercas pasador, n.1 escuadra, n.1 tornillos escuadra (n. 2 para Ø 63) , n. 4 pasador de bloqueo (para Ø 25), n. 4 placa de bloqueo con n. 4 tornillos (para Ø 32 y Ø 40)

DECELERADORES



Código	Descripción	Ø
0950004003	Decelerador ECO15 MF1 + terca M12x1	16
0950004004	Decelerador ECO25 MC2 + terca M14x1.5	25
0950004005	Decelerador ECO50 MC2 + terca M20x1.5	32
0950004006	Decelerador ECO100 MF2 + terca M25x1.5	40
0950004007	Decelerador ECO125 MF3 + terca M36x1.5	63

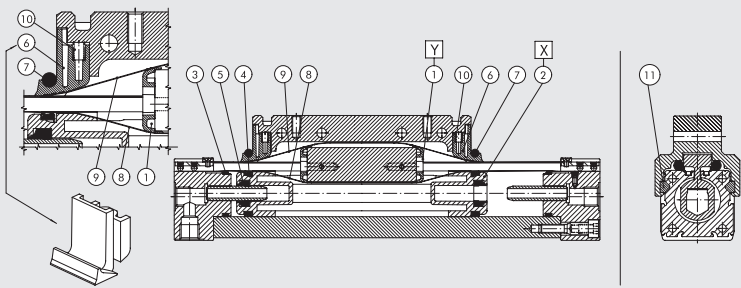
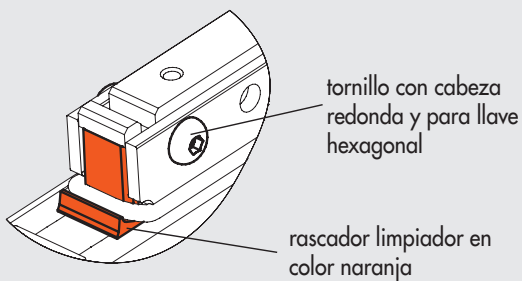
GRAFICO PARA ELECCIÓN DECELERADOR



El área marcada indica la selección del decelerador estándar.  
La posible selección del decelerador en función de la velocidad (m/sec), y del trabajo máximo de amortiguación según la carrera [J/carrera].  
Para determinar la justa elección, observar el grafico relacionado

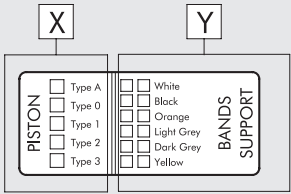
RECAMBIOS PARA CILINDROS SIN VÁSTAGO STD,  
GUÍAS EN "V", GUÍAS DE RODAMIENTOS, DOBLE

CILINDRO "LAST RELEASE"



- ① Kit soporte cinta
- ② Kit pistón
- ③ ④ ⑤ ⑥ ⑦ ⑩ Kit juntas NBR (FKM/FPM per ⑦)
- ③ ④ ⑤ ⑥ ⑦ ⑩ Kit juntas FKM/FPM
- ⑧ ⑨ Kit cinta (interior externo)
- ⑪ Placa guía "V"

Etiqueta de recambios en el lado cilindro



KIT SOPORTE CINTA POS 1 (Y)					
Ø	Código Blanco	Código Negro	Código Naranja	Código Gris claro	Código Gris oscuro
16	0090165080	0090165081	0090165082	0090165083	0090165084
25	0090255080	0090255081	0090255082	0090255083	0090255084
32	0090325080	0090325081	0090325082	0090325083	0090325084
40	0090405080	0090405081	0090405082	0090405083	0090405084
63	*0090635080	*0090635081	*0090635082	*0090635083	*0090635084

\* Para el ø 63, el kit es compuesto para un soporte de banda y una platina de espesor del color pedido.  
Pedir 2 kits para cada cilindro.

KIT PISTÓN POS 2 (X)				
Ø	Código Tipo 0 (0 anillo)	Código Tipo 1 (1 anillo)	Código Tipo 2 (2 anillos)	Código Tipo 3 (3 anillos)
16	0090165015	0090165016	0090165017	0090165018
25	0090255015	0090255016	0090255017	0090255018
32	0090325015	0090325016	0090325017	0090325018
40	0090405015	0090405016	0090405017	0090405018
63	0090635015	0090635016	0090635017	0090635018

KIT CINTA (INTERIOR EXTERNO) POS 8-9	
Ø	Código
16	0090166....
25	0090256....
32	0090326....
40	0090406....
63	0090636....
Complete el código con la carrera del cilindro de las 4 figuras.	

KIT PLACA GUÍA "V" POS 11	
Ø	Código
25	0090255060
32	0090325060
40	0090325060
63	0090635060

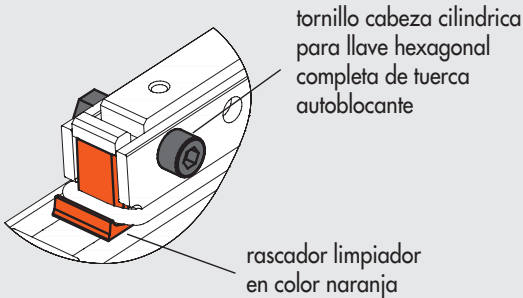
KIT DE JUNTAS NBR POS. 3-4-5-6-7-10	
Ø	Código
16	0090165022
25	0090255022
32	0090325022
40	0090405022
63	0090635022

KIT DE JUNTAS FKM/FPM POS. 3-4-5-6-7-10	
Ø	Código
16	0090165023
25	0090255023
32	0090325023
40	0090405023
63	0090635023

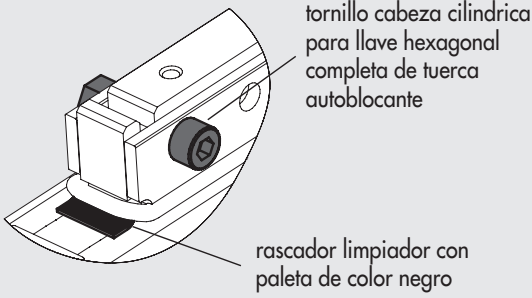
NOTAS

La extremidad del carro se presenta como esta indicado en los dibujos siguientes, para recambios dirigirse a nuestro dpto. comercial.

"INTERMEDIATE RELEASE"



"OLD RELEASE"

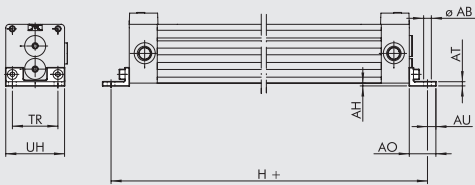


ACCESORIOS Y PIEZAS DE REPUESTO  
PARA CILINDROS SIN VÁSTAGO  
SERIE PU  
FIJACIONES



DE PIE

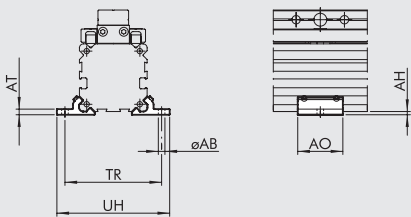
+ = AÑADIR LA CARRERA



Código	Ø	ØAB	AH	AO	AT	AU	TR	UH	H	Peso [g]
0950254041	25	5.5	2	19	3	6	32.5	42	226	30
0950324041	32	6.6	3	24	4	7	40	52	284	60
0950404041	40	6.6	3	26	5	8.5	49	63	335	90
0950504041	50	9	6 - 10	36	6	11	72	86	400	203

Nota: empaquetado individualmente con 2 tornillos

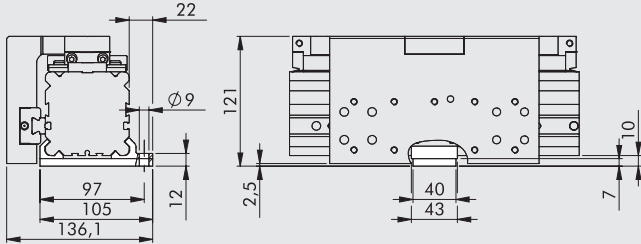
SOPORTE INTERMEDIO PARA LA VERSIÓN STD, GUÍA "V"



Código	Ø	ØAB	AH	AO	AT	TR	UH	Peso [g]
W0950257038	25	5.5	2	28	3.5	60	70	16
W0950327038	32	6.6	3	33	4	73	85	30
W0950407038	40	9	3	38	4.5	90	105	42
W0950507038	50	9	10	43	12	106	122	121

Nota: 2 soportes y 4 tornillos prisioneros por paquete (Ø 25-32-40);  
2 soportes, 4 tornillos prisioneros y 2 placas por paquete (Ø 50)

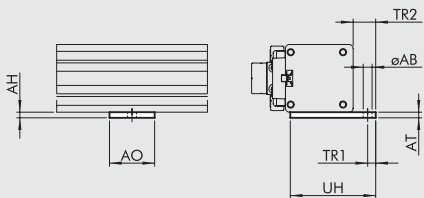
SOPORTE INTERMEDIO PARA LA RECIRCULACIÓN DE BOLA, CODIGO 0950504053



Peso = 132 g

Nota: Embalado individualmente con 4 tornillos prisioneros, 3 tornillos, 1 placa, 2 soportes intermedios

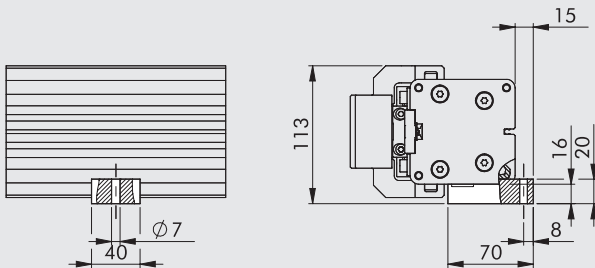
SOPORTE INTERMEDIO LATERAL PARA STD Y RECIRCULACIÓN DE BOLAS



Código	Ø	ØAB	AH	AO	AT	TR1	TR2	UH	Peso [g]
0950254051	25	5.5	3.5	28	3.5	5	14	57.5	20
0950324051	32	5.5	4	40	4	5	12	61	32
0950404051	40	7	4	40	4	8	16	75	36
0950504051	50	7	10	40	10	8	19	90	101

Nota: Embalado individualmente cons 2 tornillos, 2 placas

SOPORTE INTERMEDIO LATERAL PARA GUÍA EN "V", CODIGO 0950504052



Peso = 162 g

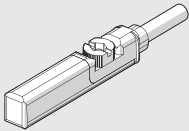
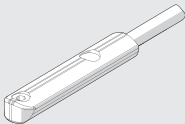
Notas: Embalado individualmente con n.2 tornillos y n.2 placas

ACTUADORES

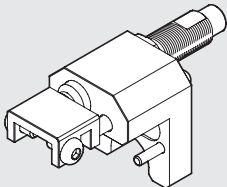
ACCESORIOS Y PIEZAS DE REPUESTO PARA CILINDROS SIN VÁSTAGO - SERIE PU

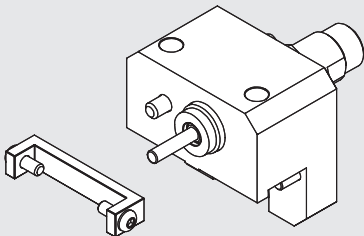


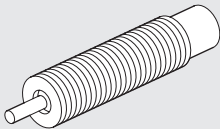
SENSOR

SENSOR INSERTABLE		
<div><div>SENSOR TIPO CUADRADO</div><div>Última generación, fijación segura</div></div> <div></div>	<div><div>SENSOR TIPO OVALADO</div><div>Tradicional</div></div> <div></div>	Para códigos y datos técnicos generales, véase el <b>capítulo A6</b> .

AMORTIGUADORES

KIT DE CARRERA AJUSTABLE Y AMORTIGUADOR				
	Código	Ø	Descripción	Peso [g]
	0950254013	25	Cilindro sin vástago con final de carrera ajustable y amortiguador Ø 25 serie pu	220
	0950324013	32	Cilindro sin vástago con final de carrera ajustable y amortiguador Ø 32 serie pu	420
	0950404013	40	Cilindro sin vástago con final de carrera ajustable y amortiguador Ø 40 serie pu	675
	0950504013	50	Cilindro sin vástago con final de carrera ajustable y amortiguador Ø 50 serie pu	967
	Nota: se suministra completo con 1 soporte del desacelerador, 1 desacelerador estándar, 1 tuerca del desacelerador, 1 tornillo de presión de fin de carrera, 1 tornillo de tuerca del fin de carrera, 1 bloque de limitador de final de carrera, 2 tornillos de bloque y 2 tornillos del soporte de desacelerador (4 tornillos del soporte del desacelerador para Ø 40 y Ø 50)			

KIT DE CARRERA AJUSTABLE Y AMORTIGUADOR				
	Código	Ø	Descripción	Peso [g]
	0950504014	50	Final de carrera y amortiguador para cilindro sin vástago de Ø 50	967
	Nota: se suministra completo con 1 soporte del desacelerador, 1 desacelerador estándar, 1 tuerca del desacelerador, 1 tornillo de presión del interruptor de límite, 1 tuerca del tornillo de presión del interruptor de límite, 1 bloque del interruptor de límite, 2 tornillos de bloque y 4 tornillos del soporte del desacelerador			

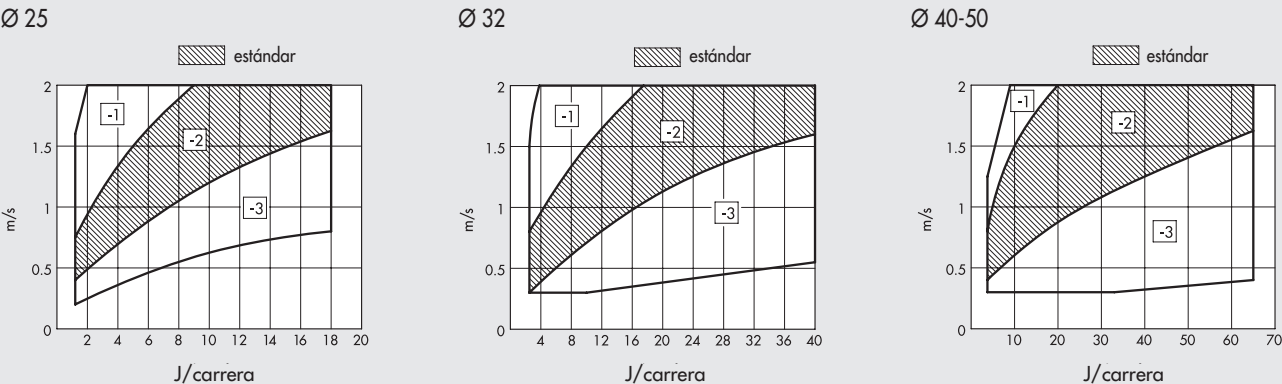
AMORTIGUADORES			
	Código	Ø	Descripción
	0950004004	25	Amortiguadores ECO 25 MC2 + tuerca M14x1.5
	0950004005	32	Amortiguadores ECO 50 MC2 + tuerca M20x1.5
	0950004006	40-50	Amortiguadores ECO 100 MC2 + tuerca M25x1.5

NOTAS	



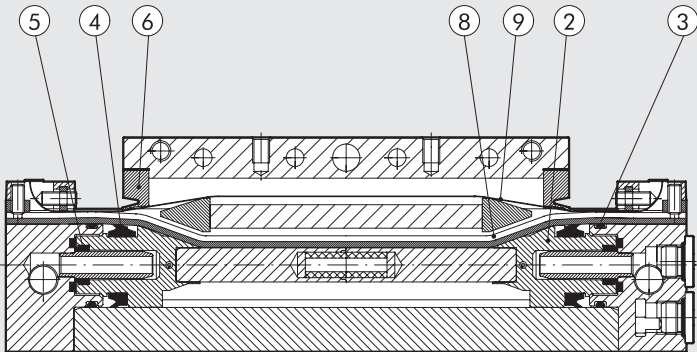


GRÁFICOS DE AYUDA A LA ELECCIÓN DE LOS AMORTIGUADORES ADECUADOS



Las áreas punteadas indican que los AMORTIGUADORES se suministran en la versión estándar.  
Se pueden seleccionar otras opciones dependiendo de la velocidad [m/s] y la fuerza de trabajo máxima [J/carrera] para disipar en cada carrera.  
Consulte los diagramas de arriba para seleccionar la opción correcta.

PIEZAS DE REPUESTO



KIT DE RASPADOR DE POLVO POS 6	
Código	Ø
0090255025P	25
0090255032P	32
0090405025P	40
0090505025P	50
Nota: 2 raspadores de polvo	

KIT JUNTA POS 3-4-5	
Código	Ø
0090255024P	25
0090325024P	32
0090405024P	40
0090505024P	50
Nota: 2 juntas por posición	

KIT DE BANDAS (int. y ext.) POS 8-9	
Código	Ø
0090256___P	25
0090326___P	32
0090406___P	40
0090506___P	50
Complete el código con la carrera del cilindro de 4-figuras	

KIT PISTÓN POS 2	
Código	Ø
0090255009P	25
0090325009P	32
0090405009P	40
0090505009P	50
Nota: 2 pistones	

NOTAS